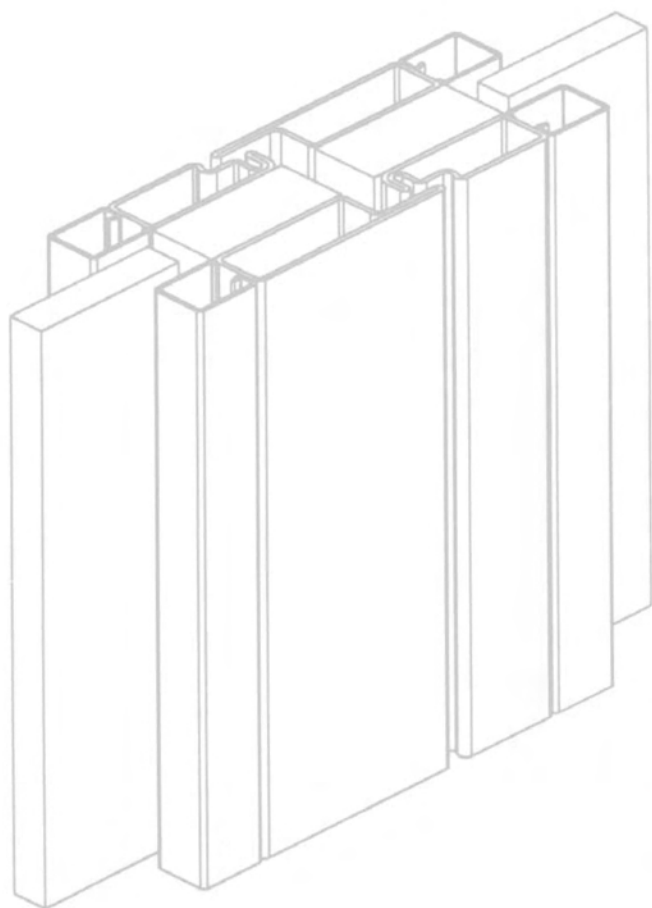


### Puertas y fijos acristalados contra incendios

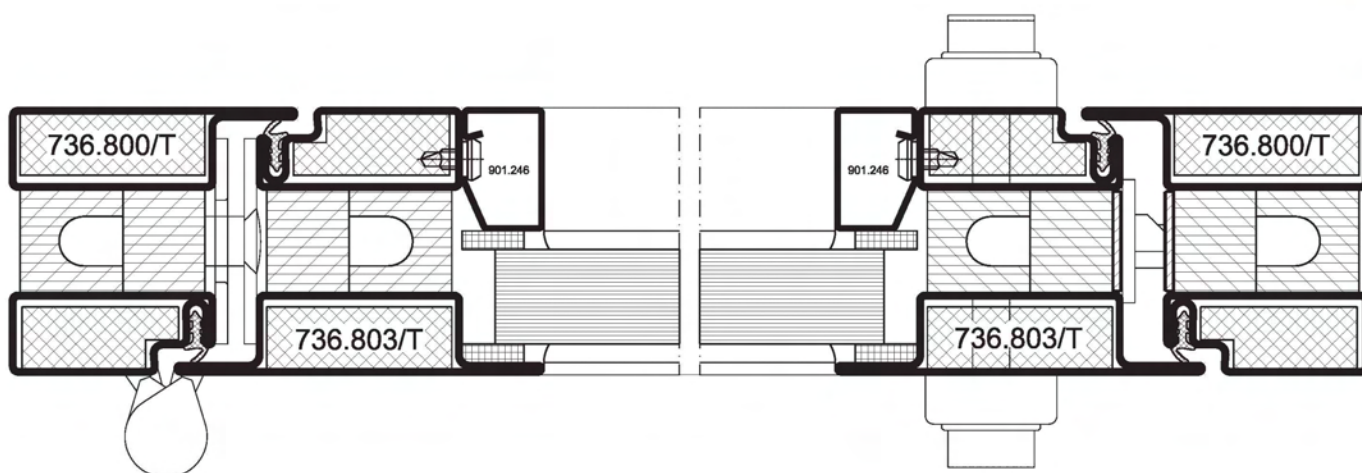


Forster Fuego Light es un completo sistema de perfiles con herrajes y accesorios para puertas de protección contra incendios enrasadas de una y dos hojas, así como para fijos acristalados.

La fabricación se basa en el acreditado sistema Forster Fuego, pero se caracteriza por la visual de perfil más estrecha con el máximo porcentaje posible de vidrio. Las puertas cumplen las exigencias en cuanto a funcionalidad técnica y sollicitación de fatiga extrema.

El aspecto visual de los perfiles Forster Fuego Light es idéntico al de la serie Forster Presto (puertas de protección contra humo y acristalamiento de protección contra incendios sin rotura de puente térmico E30/60/90).

La profundidad estructural (módulo) para los marcos de puerta y hoja es de 65 mm.



## Características técnicas

### Material básico

- Acero galvanizado (GV/GC).
- Acero inoxidable 1.4301 (AISI304), calidad de superficie: pulida (grano 220 / 240).

### Estética / Dimensiones

- Secciones transversales del perfil muy delgadas: ancho de caja 50 mm.
- Medida del marco / hoja sólo 130 mm.
- Profundidad estructural o módulo de hoja y marco 65 mm, enrasados.

### Tipos de apertura de las puertas

- Puertas de tope con apertura exterior e interior.
- Puertas antipánico.
- Puertas de doble sentido (vaivén).

### Elaboración

- Producción extremadamente económica sin herramienta especial
- Se ofrece el servicio de perfiles previamente troquelados para la rápida instalación de los herrajes.

### Certificaciones

- Más de 500 ensayos en todo el mundo EI30/60/90/120

### Aislamiento térmico

- 3,40 W/(m<sup>2</sup>K) de acuerdo a la norma DIN 4108

### Aislamiento acústico

- R<sub>w</sub> = 42 dB de acuerdo a la norma EN 140

### Antirrobo - resistencia a la efracción

- Clases 1 - 3 de acuerdo a la norma ENV 1627 (status 2003)

### Protección contra humo

- RS -1 / RS - 2 de acuerdo a la norma DIN 18095-2



# forster



EUROFIRE S.L P.I SARRIKOLA S/N,  
48195 LARRABETZU - VIZCAYA  
TEL. : +34 94 455 87 09  
FAX : +34 94 455 88 33  
WWW.EUROFIRE.NET  
EUROFIRE@EUROFIRE.NET





# forster



EUROFIRE S.L P.I SARRIKOLA S/N,  
48195 LARRABETZU - VIZCAYA  
TEL. : +34 94 455 87 09  
FAX : +34 94 455 88 33  
WWW.EUROFIRE.NET  
EUROFIRE@EUROFIRE.NET







# forster



EUROFIRE S.L P.I SARRIKOLA S/N,  
48195 LARRABETZU - VIZCAYA  
TEL. : +34 94 455 87 09  
FAX : +34 94 455 88 33  
WWW.EUROFIRE.NET  
EUROFIRE@EUROFIRE.NET







# forster



EUROFIRE S.L P.J SARRIKOLA S/N,  
48195 LARRABETZU - VIZCAYA  
TEL. : +34 94 455 87 09  
FAX : +34 94 455 88 33  
WWW.EUROFIRE.NET  
EUROFIRE@EUROFIRE.NET

