



# FIBREroll CS

*By Avaps*

## CORTINA CORTAFUEGOS PARA CINTAS TRANSPORTADORAS

RESISTENCIA AL FUEGO : E180 & EW120, EI180 con irrigación, EI60 sin irrigación



### DESCRIPCIÓN DEL PRODUCTO

Aplicación especial de la gama FIBREroll, FIBREroll EW y FIBREroll EI en pasos de sector de cintas transportadoras.

**FIBREroll CS** destinado al sector industrial, para la sectorización de los pasos de sistemas de transporte de material por divisiones de sector ( industria pesada, farmacéutica, almacenes logísticos, etc ....)

Al utilizar los sistemas FIBREroll CS, se consigue una mayor libertad de diseño de los edificios a la hora de implementar las diversas sectorizaciones.

Para la aplicación **FIBREroll CS**, el paso de la cinta transportadora debe interrumpirse justo en la divisoria de sector, para permitir el cierre de la cortina contra el suelo o contra un alfeizar resistente al fuego.

#### PARÁMETROS TÉCNICOS

Resistencia al fuego **FIBREroll CS**:

- E30 / **EW30**
- E60 / **EW45**
- E120 / **EW60**
- E120 / **EW90**
- E180 / **EW120**
- **EI30; EI45; EI60**

Para una mayor resistencia al fuego, se puede combinar con la gama H2O con irrigación (previa consulta).

**Dimensiones máximas recomendadas :**

Prestaciones E/EW :

15 x 7 m (dimensiones superiores previa consulta)

Prestaciones EI sin sistema de irrigación:

EI45 4,8 x 4,4 m (A x H)

EI60 2,75 x 2,75 m (A x H)

El espacio necesario para FIBREroll CS en la parte superior depende de la resistencia al fuego y el tamaño hueco requeridos .

**Rango de dimensiones de cajón estándar :**

- altura 200-500 mm
- profundidad 200-435 mm

**FIBREroll CS** está diseñado para el montaje en aplique sobre tabique.

Para la instalación de **FIBREroll CS** es necesario tener en cuenta el espacio libre en la interrupción de las cintas transportadoras :

Para prestaciones E / EW: 70 mm

Para prestaciones EI: 90 mm

Para saltos menores sírvase consultar con nuestro departamento técnico.

Terminación en acero galvanizado termolacado en RAL 9006 o RAL 9010 ( de serie ). Otros colores bajo demanda

**Panel de control AOP** (Panel de control AVAPS) garantiza el control electrónico de las funciones de





cierre individuales, incluido el pulsador de cierre de emergencia. El sistema está diseñado según EN 14637. En caso de cierre de la cortina FIBREroll CS, el sistema de cinta transportadora debe quedar libre en la zona de bajada de la cortina, coordinándose la central AOP con la unidad de control del sistema de transporte.

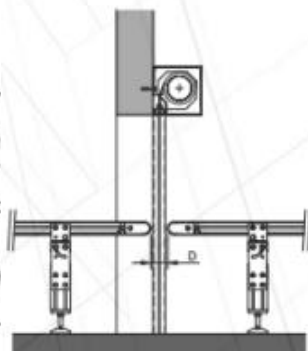
La central AOP transmite las señales necesarias a la unidad de control del sistema transportador, como la posición superior, la posición inferior, el fuego, fallos y otras informaciones.

## CERTIFICACIÓN

FIBREroll CS está cubierto con el marcado CE.\* Para obtener más información, póngase en contacto a través del email [eurofire@eurofire.net](mailto:eurofire@eurofire.net).

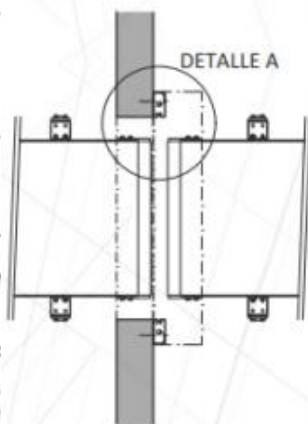
*El fabricante emite una declaración de rendimiento de para cada pedido en cumplimiento del Reglamento del Parlamento Europeo y del Consejo (UE) N° 305/2011.*

**\* La opción EI con sistema de irrigación (tipo H2O) no está cubierta por el marcado CE.**



D=70 o 90 mm,  
según resistencia al  
fuego requerida

En caso de cierre de la cortina, la cinta debe quedar libre en la zona de bajada de la cortina. El panel AOP puede transmitir la señales necesarias al sistema de control de las cintas para coordinar vaciado de la cinta y cierre de la cortina.



DETALLE A

